

# AEBI SUISSE

Handels- und Serviceorganisation





Unsere Filiale in 8450 Andelfingen im Bilg 14  
direkt an der Autobahn A4  
Modern eingerichtete Werkstatt mit Ersatzteillager



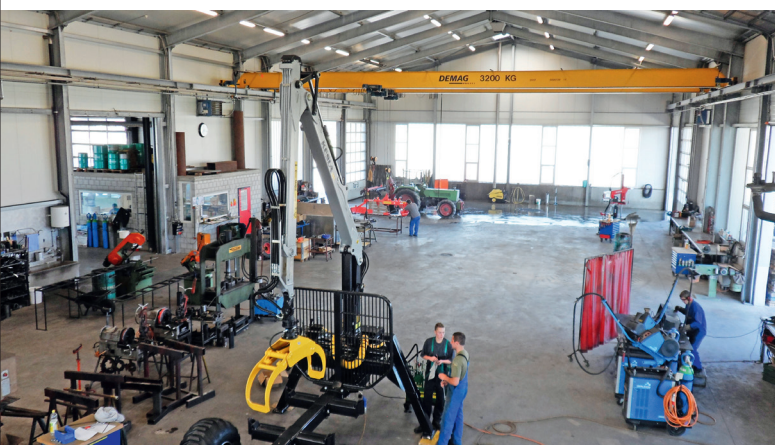
Unsere grosse Lagerhalle in Gampelen.  
Damit kurze Lieferzeiten möglich sind



Grosses Verschleiss- und Ersatzteillager in Gam-  
pelen und Andelfingen.  
Unsere Langjährigen Mitarbeiter beraten sie gerne.



Die Ausstellung in Gampelen und Andelfingen sind  
365 Tage für unsere Kunden und Interessenten, über  
den Rasthof Platanen Hof, zugänglich



In unseren modern eingerichteten Werkstätten erledi-  
gen wir Reparaturen, Anpassungen, Aufbauten auf  
Fahrzeuge und bauen komplette Anlagen für Bewäs-  
serungen



Aebi Suisse hat auch Interesse an ihrer gebrauchten  
Maschine. Besuchen Sie unsere permanente Ausstel-  
lung in Gampelen und Andelfingen

## MASCHIO Kreiselegge Typ Drago DC 3000



### Serienausstattung:

- Zahnpacker-Walze mit Ø 450 mm
- Integrierter Grubberbalken
- Wechselgetriebe u. für Traktoren bis 150 PS
- Tellerrotor aus Stahlguss
- Antriebskasten mit doppeltem Boden
- Gelenkwelle mit Überlast-Rutsch-Kupplung
- Walze mit Tiefenregulierung durch Steckbolzen
- Schollenbrecher mit einer mech. Spindelverstellung
- 2 Boronstahlzinken pro Rotor
- Lange, gefederte Seitenschutzbleche
- Signalisationstafeln

(VO000992)

## MASCHIO Kreiseleggen Typ ORSO 3000 Rapido plus



### Serienausstattung:

- Der Bär unter den Kreiseleggen, für Traktoren bis 250 PS
- Arbeitsbreite 3 m
- Zahnpacker-Walze mit Ø 600 mm
- Integrierter Grubberbalken
- Grubberzinken mit Halm u. Deltaschar inkl. Bruchsicherung
- Wechselgetriebe 1000 rpm
- 12 Tellerrotoren aus Stahlguss
- Zinken-Schnellwechselsystem mit geschraubter Flansch
- Antriebskasten mit doppeltem Boden
- Steineabweiser
- Gelenkwelle mit Überlast-Nockenfreischaltkupplung
- Walze mit Tiefenregulierung durch Steckbolzen
- Schollenbrecher mit einer mech. Spindelverstellung
- Heavy-duty Pendelrollenlager aus Stahl
- Lange, gefederte Seitenschutzbleche
- Signalisationstafeln

(VO003588)

## MASCHIO Kreiseleggen Typ AQUILA R 5000



### Serienausstattung:

- Klappbare Kreiselegge, für Traktoren bis max. 330 PS
- Arbeitsbreite 5 m, Transportbreite 2.40 m
- Zahnpacker-Walze mit Ø 500 mm
- Integrierter Grubberbalken
- inkl. Grubberzinken in der Mitte
- Wechselgetriebe 1000 rpm
- 12 Tellerrotoren aus Stahlguss
- Zinken-Schnellwechselsystem mit geschraubter Flansch
- Antriebskasten mit doppeltem Boden
- Steineabweiser
- Gelenkwelle mit Nockenfreischaltkupplung
- Walze mit hydr. Tiefenregulierung
- Schollenbrecher mit hydr. Höhenverstellung
- Lange, gefederte Seitenschutzbleche
- Signalisationstafeln

(VO003583)

**MASCHIO**

## **GASPARDO** Säkombination Typ COMPAGNA DLS 3000 PW



### **Serienausstattung:**

Mech. Aufbau-Drillmaschine für Gras-Aussaat, kombiniert mit Kreiselegge Maschio DL. 1-Gang Untersetzungsgetriebe, Gelenkwelle mit Überlastschutzkupplung, verstärktes Getriebe-Gehäuse aus 6mm Stahl, Tellerrotor aus Stahlguss, 2 Boronstahlzinken pro Rotor, Walze mit Tiefenregulierung durch Steckbolzen, gefederter Seitenschutz, Saatgutbehälter mit Halterung, Dosierwalze für feine u. grobe Samen, Rührwelle ohne Rührwerk, Stufenloses Getriebe mit Einzelantrieb, Abdrehkurbel u. Abdrehwanne, Niveaueinstellung, Abstellstützen, Beleuchtung u. Warntafeln.

(VO003586)

**MASCHIO**

## **GASPARDO** Säkombination Typ DAMA DC 3000



### **Mech. Aufbau Drillmaschine:**

24 Corex-Scheibenschare, Fahrgassenschaltung TSH 300, Tankinhalt 500 l, 3- Punkt Anhängung mit hydr. Oberlenker, Druckeinstellung bei jedem Schar einzeln möglich, Dosierrollen für feine u. grobe Samen, Stufenloses Getriebe mit 3 Nocken im Ölbad, Abschaltbare Rührwelle, Behälter mit Niveau-Kontrolle, Abdrehkurbel u. Wanne, aushebbares u. einschwenkbares Antriebsrad, Aufstieg, Abstellstützen, Saatstriegel mit Mehrfachverstellung, Beleuchtung mit Warntafeln.

### **Kreiselegge Drago DC Zahnpackerwalze 500 mm:**

Gelenkwelle mit Überlast-Rutsch-Kupplung, Tellerrotor aus Stahlguss, Antriebskasten mit doppeltem Boden, gefederte Seitenschutzbleche, 2 Boronstahlzinken pro Rotor, Walzeneinstellung über Steckbolzenverbindung, einstellbarer Schollenbrecher.

(VO003589)

## **GASPARDO** Drillmaschine Typ NINA 300 mit Corex-Scheibenschar



### **Serienausstattung:**

25 Reihen mit Corex-Scheibenschar für Getreide u. Raps, 3-Punkt Anhängung Kat. II, Dosierrollen für Fein- u. Grobsaat, stufenloses Getriebe im Ölbad mit 3 Nocken, Bereifung 6.50-15 mit Erdabstreifer, Behälter für 500 l inkl. Niveaueinstellung, Abdrehkurbel u. Wanne, zentrale mech. Schardruckeinstellung, Sä-Abschaltung auf halber Maschine, einstellbarer Saatstriegel, Ei-Fahrgassenschaltung 2+2, Beleuchtung u. Warntafeln.

(VO003590)



## **GASPARDO** Pneum. Einzelkornsämaschine Typ MTE-R300 6R



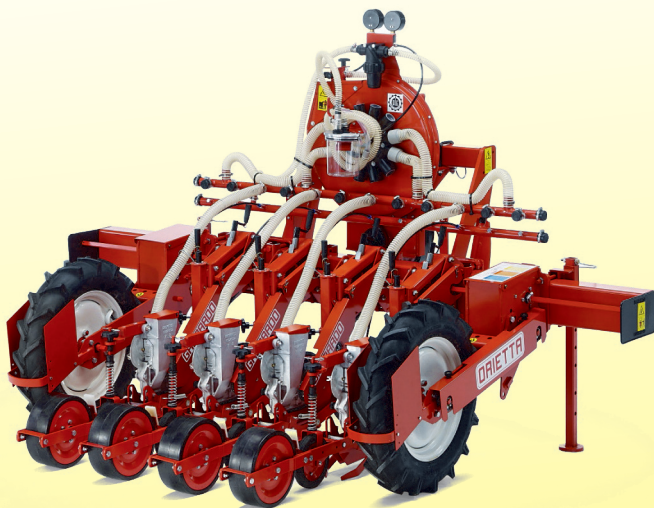
### **Serienausstattung:**

6 Reihen mit kompletten Sä-Aggregate MTE-R inkl. Tiefenführungsräder, V-förmige Druckrollen aus Gummi, 1 standard Säscheibe pro Element, Antriebsräder 7.50x16, Gelenkwelle 1 3/8", hydr. Spuranreisser auf Zentrum, Vakuum-Meter, Düngerstreuer 1000 l, Bienenkit, Säkontroll-Monitor Typ Precimat, Beleuchtung u. Warntafeln

(VO003595)

**MASCHIO**

## Gemüse-Sämaschine Typ Orietta



### **Serienausstattung:**

- Pneumatische Gemüsesämaschine mit 3-Punktanhängun
- Säelement mit Kippwagen
- Antriebsräder 5.00-15 mit 1 Getriebe
- Säscheiben mit Druckrollen
- Säagregat komplett mit Gummi-Rädern vo + hi
- Samenanpressrollen aus Edelstahl
- Säscheibe 45 x 0.6 mm für Kopfsalat
- Säscheibe 45 x 1.0 mm für Blumenkohl
- Säscheibe 45 x 2.0 mm für Rüben, Koriander, Spinat
- Säscheibe 36 x 3.5 mm für grüne Bohnen, Baumwolle
- Wahlsystem
- Saug-Luftgebläse
- Samenabsauger
- Vakuum-Meter
- Manometer
- Beleuchtung und Warntafeln

(VO003584)

**MASCHIO**

## Bodenfräse Typ Maschio SC 280



### **Serienausstattung:**

- Arbeitsbreite 2.80 m
- Wechselgetriebe für Traktoren bis max. 170 PS
- Gütler Simplex Prismenwalze SX 30
- Gelenkwelle mit Überlastrutschkupplung
- Seitlicher Zahnradantrieb im Ölbad
- 6 Bogenmesser pro Flansch
- Federspindel zur Arretierung des Planierschild
- Heavy-duty Pendelrollenlager
- Rotorlager mit Gleitringdichtung
- Hydr. VerbindungsKit für Walzen
- Grubberzinken mit Halm u. Deltaschar inkl. Bruchsicherung
- Seitliche Räumscheiben
- Signalisationstafeln

(VO003584)

**MASCHIO**

## Mulcher Typ BISONTE



### Serienausstattung:

- Arbeitsbreite 2.50 m
- DSW Doppelwalzenposition
- 3-Punkt Anhängung Kat. II u. II für Front u. Heckanbau
- Ölbadgetriebe mit Freilauf für Zapfwelle 1000 T/Min
- Schlegelsatz 14
- Kufen
- Doppelte Gegenschneide
- Stützwalze
- Spritzschutz vorne aus PVC u. Spritzschutzketten
- Gelenkwelle
- Warntafeln

(VO003592)

**MASCHIO**

## Seitenmulcher Typ GIRAFFA



### Serienausstattung:

- Arbeitsbreite 2.10 m
- Hydr. Seitenverschiebung u. Neigungsverstellung
- Universal 3-Punkt Anhängung Kat. II u. III
- Ölbadgetriebe mit Freilauf für Zapfwelle 540 T/Min
- Spritzschutz vorne
- Einstellbare Riemenspannung
- Schlegelsatz 14
- Kufen
- Gezahnte Gegenschneide unten
- DSW Doppelwalzenposition
- Gehäuseschutzbügel u. Stossschutzsystem
- 90° Entlüftungskit
- Gelenkwelle
- Warntafeln

(VO003593)

## **GASPARDO** Doppelpfeulmähwerk für Heckanbau Typ FIORE 235



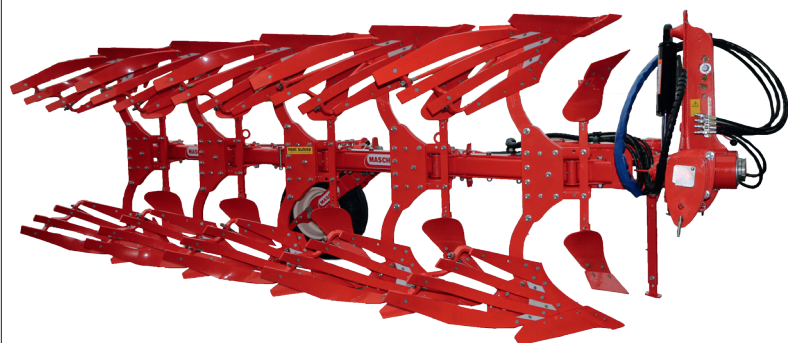
### Serienausstattung:

- Rahmen mit verstellbarer Kupplungsvorrichtung
- Hydr. Balkenhebung mit Bedienung in der Kabine
- Messerzinken sind geschraubt und austauschbar
- Schwingungsdämpfendes System
- Zuganker für stabilere Klinge
- Innere Schuhfeder
- Anfahr-Sicherheitssystem
- Verstärkung durch Eisenstange gegen Stoss-Einwirkungen
- Mähbalkenschutz
- Schwadbrett
- Zusatzmesser
- Gelenkwelle 1192 Z6-Z6

(VO003594)

**MASCHIO**

## 5 Schar Pflug Typ UNICO Vario



auch zum Mieten

**Serienausstattung:**

- Mech. Bruchsicherung mit Scherbolzen
- Hydraulisches Drehwerk mit Autom.-Umschaltung
- Vierkant Profil-Rohr-Rahmen 120 x 120 mm
- Einstellcenter mit automatischer Zuglinienkorrektur
- Hydr. Vorderfurcheneinstellung
- Hydr. Schnittbreitenverstellung
- Hydr. Rahmeneinschwenkung (Kombizylinder)
- Streifenriester
- Pflugschar einteilig mit Aufschraubspitze
- Vorschäler mit Quickfit-Verstellung
- Anlagesech am hintersten Pflug-Körper
- Combi-Stützrad luftbereift 10.0/75-15.3 (Ø 750 x B 265 mm), für Transport und zum Pflügen mit Tiefenregulierung über Lochbild
- 3-Punkt Anhängung wahlweise Kat. II oder III
- Abstellstütze

(VO003677)

## **ovlac** 6 Schar-Schälplflug Typ Mini RF-6



auch zum Mieten

**Serienausstattung:**

- 6 Schare mit Scherbolzensicherung
- Arbeitsbreite 2.10 m
- Stützrad vorne 6.00 x 9" 10 PR
- Anlage
- Transportsicherung
- Signalisation

**Ideal für flaches Pflügen 7-20 cm**

(VO003654)

## **CombCut**<sup>®</sup> Hochleistungsmäher

**Beschreibung:**

Die optimierten Messerklingen des Hochleistungsmähers CombCut<sup>®</sup> arbeiten nach einem patentierten neuen Konzept und stellen eine umweltfreundliche Technik für den ökologischen Landbau dar. CombCut<sup>®</sup> durchkämmt den Pflanzenbestand bodennah und schneidet dabei die standfesteren Unkrauttriebe ab. Dadurch sind sie in der Konkurrenz und der Entwicklung den unbeschädigten Nutzpflanzen gegenüber extrem geschwächt.

**- Was zu einer 76-94 % höheren Getreideernte führt.**

(VO003663)

**Einböck** Hackstriegel Typ Aerostar Exakt 6 m

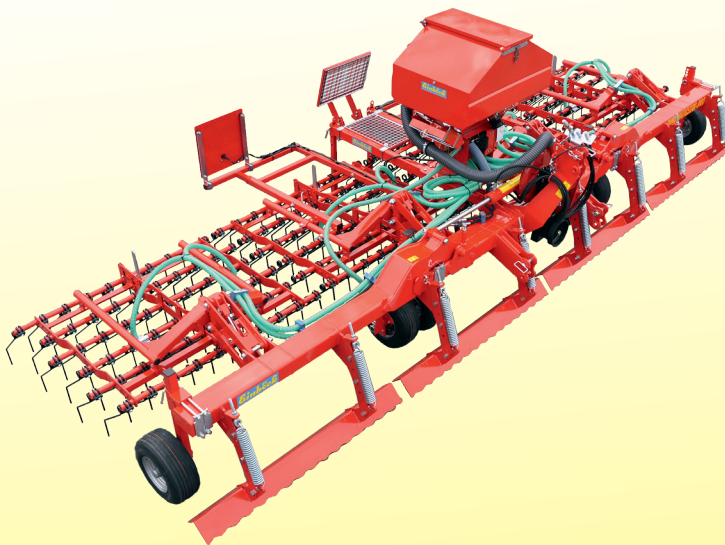


**Serienausstattung:**

- Arbeitsbreite 6 m
- Transportbreite 3 m
- Unterlenker mit Schnellkuppler u. Pendelachse
- Zinken Ø 7 mm, 600 mm lang
- Verdrehfestes Zinkenrohr
- Hydr. Zinkenverstellung pro Feld
- Strichabstand 2.5 cm
- Exakte Tiefenführung durch Tasträder
- Pendelfahrwerk
- Autom. Einschwenkung der seitlichen Felder durch Parallelführung
- Stufenlose Spurweiten-Einstellung
- Beleuchtung inkl. Warntafeln

(VO003656)

**Einböck** Untersaatgerät Pneumaticstar Pro 600



**Serienausstattung:**

- Arbeitsbreite 6 m, Transportbreite 3 m
- Zinken Ø 10 mm, 490 mm lang inkl. gefedertes Frontstreifenblech verstellbar pro Feld (für Maulwurfhaufen)
- Strichabstand 2.5 cm
- Striegelfelder mit Zentralzinkenverstellung, 6-reihig
- Pneumatisches Sägerät 500 l mit Rührwelle u. eigenem Säradabschnitt pro Schlauch
- Je eine Dosierwalze mit Feinverzahnung u. Grobverzahnung, Säwalze werkzeuglos wechselbar
- Behälter aus Stahlblech inkl. Behälterschauglas u. Entleerungsöffnung, Befülltreppe
- Abdrehblech u. Abdrehwanne
- El-Saatmengenverstellung
- Mech. Gebläse mit Anbaukonsole u. Gelenkwelle
- Verteilungsprallbleche speziell geformt mit Spritzschutz
- El-Hecktarenzähler
- Warntafeln mit Halter u. Beleuchtung nach hinten

(VO003656)

auch zum Mieten

**DAL-BO** Cambridge Walze Typ MINIMAX



**Serienausstattung:**

- Arbeitsbreite 630cm
- 3-teilige Walze mit hydraulischer Klappung
- Robuster Stahlrahmen mit Trägerwellen aus Chrom-Nickelstahl
- Duoflex-System für exzellente Boden Anpassung
- Cambridge-Walze mit dem 2000 Profil Ø 50 cm
- Qualitätsgießgut mit 3 Jahre Garantie
- Steckbare Abstellstütze
- Beleuchtung
- Bereifung 300/80x15.3 Twin
- **Neu auch mit CrossCombi-Ringen für Acker und Grünland**

(VO003666)





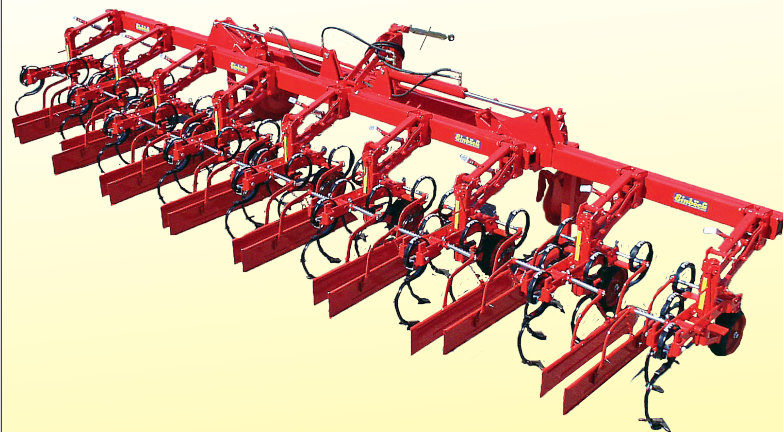
## **Einböck** Aerostar Rotation (Neuheit)



### **Serienausstattung:**

- Für Ackerbau, Sonderkulturen und Gemüse
- Unterlenker, Schnellkuppler-Pendelachse
- Sternraddurchmesser 500 mm - Zinken Ø 6,5 mm
- Strichabstand 15 cm
- Wartungsfreie Lagerung der Sternräder
- Aggressivität hydraulisch verstellbar - sowohl Belastung als auch völlige Entlastung des Sternrades ist möglich, mit Positionsanzeige
- Druck- und Niveauegleich zwischen Arbeitssektionen
- Spur ca. 1,36 - 2 m
- Große kugelgelagerte Stützräder, Dimension 16 x 6,50/8
- Stabiler Profilrahmen
- Transportbreite 3 m

## **Einböck** Mais u. Sonderhackgerät Typ Chopstar mit Kameralenkung

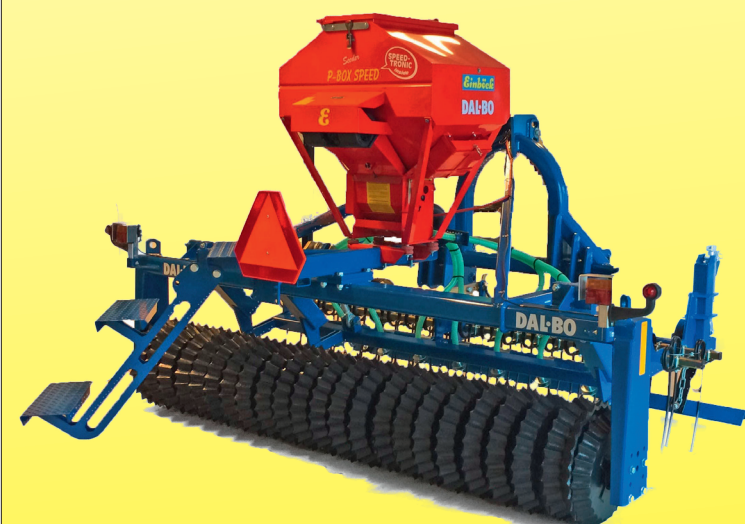


### **Serienausstattung:**

- **Kameralenksystem Typ RowGuard 500**
- Letzter Zinken mit Verstärkungsfeder
- Reihenabstand stufenlos von 60 cm bis 75 cm einstellbar
- Beidseitig geführte Unterlenkerbolzen
- Bei Heckgerät autom. Oberlenkerlenkung
- Einzugsverstärkung der Parallelogramme verstellbar
- Großdimensionierte Parallelogramme nachstellbar
- Besonders gute seitenverstellbare Zinken
- Parallelogrammgeführte Pflanzenschutzbleche (höhenverstellbar)
- Hydraulische Lenkvorsteuerung auf Wunsch
- Spindelverstellbare Farmflex-Tasträder, kugelgelagert, ø 300 mm / 100 mm breit
- Von Heck auf Front umrüstbar ohne Mehrpreis
- Frontgeräte mit Spuranzeiger für bessere Sicht

(VO003657)

## **DAL-BO** Walze Typ Greenline 300



### **Serienausstattung:**

- Walze mit CrossCombi Ringen Ø 50 cm 1420 kg
- Striegelfeld 2-reihig
- Maulwurfblanke gefedert
- Arbeitsbreite 2.8 m, Aussenbreite 3.0 m
- Robuster Stahlrahmen
- Beladesteg
- Pneum. Drillmaschine Typ P-Box Speed 300 I
- Qualitätsgießgut mit 3 Jahre Garantie
- Signalisation und Beleuchtung

(VO003664)

## Miststreuer Typ B4050



### Serienausstattung:

- Brücke 170x400 cm, Bordwandhöhe 50 cm
- 2 Ketten 10x31, mit Spannfedern vorne
- Achse 70 mm mit Spur 2200 mm inkl. hydr. Bremsanlage mit 1 Zylinder für 1-Achser bis Achse Ø 80 mm
- Bereifung 15.0/55-17 AS 6L
- Feuerverzinkter Fahrzeugrahmen mit Spritzschutzgitter, klappbarem Stützrad u. Obenanhängung
- Hydr. Kratzbodenantrieb
- Gelenkwelle Gr. 2 mit Scherkupplung WW
- Streuwerk F4 mit Freilaufkupplung u. hydr. Streuwerksschutz mit 2 Zylinder
- Beleuchtung inkl. Warnsignalisationen u. Unterlegkeil (VO003497)

## Profi-Muldenstreuer Typ M4120



### Serienausstattung:

- Brücke 190x450 cm, Bordwandhöhe 94 cm
- 4 Ketten 10x31, mit Spannfedern vorne
- Achse 90 mm mit Spur 1700 mm inkl. hydr. Bremsanlage mit 2 Zylinder
- Bereifung 550/45-22.5 BKT 8L
- Feuerverzinkter Fahrzeugrahmen mit Spritzschutzgitter, klappbarem Stützrad u. Obenanhängung
- Hydr. Kratzbodenantrieb
- Gelenkwelle Gr. 2 mit Scherkupplung WW
- Profi-Streuwerk F4 mit Freilaufkupplung u. hydr. Streuwerksschutz mit 2 Zylinder
- Beleuchtung inkl. Warnsignalisationen u. Unterlegkeil
- Notbremsventil, Abreiskupplung für 40 km/h

(VO001092)

## Einachs-Vakuumfass Typ T7000



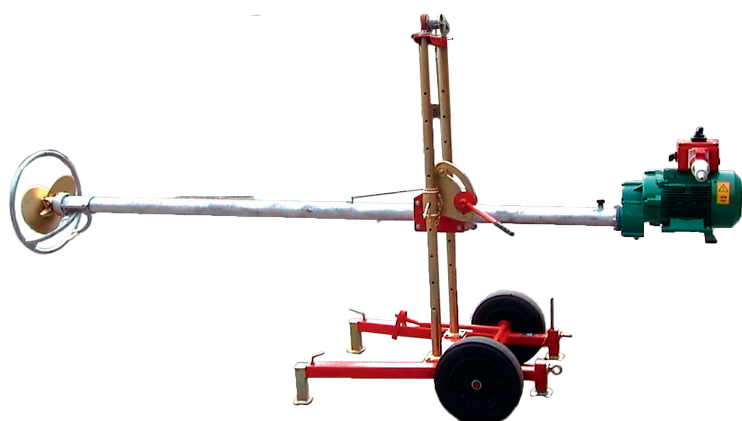
### Serienausstattung:

- Inhalt 7050 l
- Gesamtgewicht 9400 kg
- Vorbereitet für Homologation mit 40 km/h
- Stützrad klappbar, Untenanhängung
- Weitwinkel-Gelenkwelle GR. 1
- Hydr. Bremsanlage mit 2 Zylinder für 1-Achse ab Achse mit Ø 90 mm / Achse mit Ø 90 mm anstatt 80 mm
- Bereifung 560/60-22.5 8L BKT FL 630 Radial
- Beleuchtung und Signalisationen
- Unterlegkeil mit Halter UK480
- Vorbereitet für Schleppschlauchverteiler
- Saugleitung 2m, Rohr 3m, Schlauch 6" geteilt, Prallkopfverteiler 6", hydr. Ausbringungsschieber 6", 2 Stk. Ansaugschieber 6" mit Schnellkuppler

(VO003580)



## Elektro-Güllemixer EMG 40



### Serienausstattung:

- Rührstange 4 m
- EI-Motor 9.2 kW mit Temperaturfühler
- Untersetzungsgetriebe auf 600 UpM
- Amperemeter
- Motorschutzschalter
- Fahrgestell mit Aufzugswinde
- Euro Steckkupplung 5x32 A

(VO003581)

## Zapfwellen-Güllemixer TM 40



## Zapfwellen-Zentrifugalpumpe für Gülle



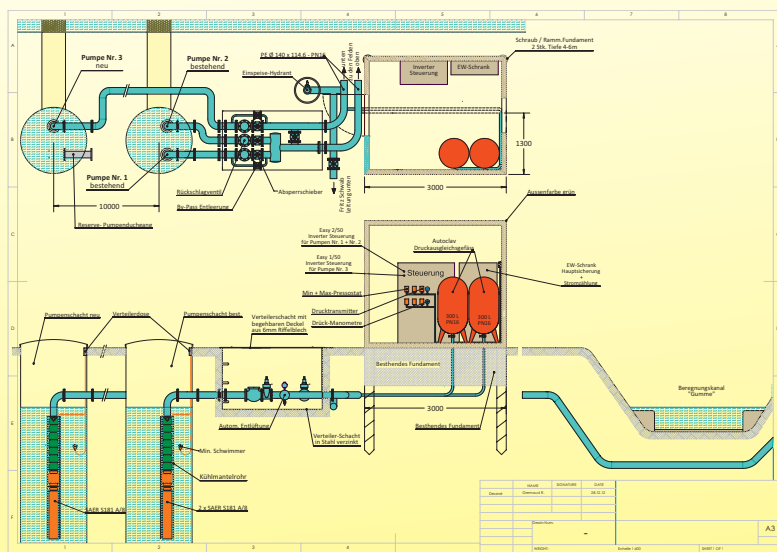
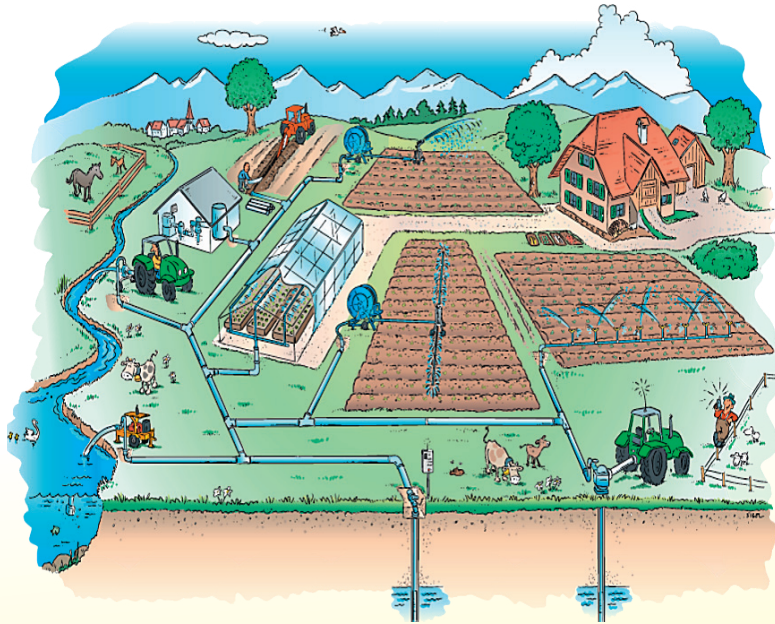
### Serienausstattung:

- Verschleissfester Widia-Dichtung
- Schneidendes Flügelrad aus Sonderstahl
- Saugstutzen Ø 150 mm
- Saugkonus mit eingebautem Rückschlagventil
- Ansaugdepressor komplett mit mech. Antrieb
- Dreipunktgestell

(VO003670)

## Für Ihre Kulturen und Bilanz !!

- Wir beraten, planen und realisieren kompl. Beregnungsanlagen, Trinkwasseranlagen oder für Abwasser, ebenfalls sind wir Spezialisten im Leitungsbau.
- Für jeden Bedarf die richtige Pumpen-Variante
- Motor.-bzw Pumpensteuerungen mit Natel oder Funk
- Schlauchrollen, Kupplungsrohre mit Regnern, Grabenfräse zur Verlegung von Bodenleitungsrohre, alles zu unschlagbaren Preisen
- Bestes Wachstum mit Flüssigdünger-Injektor
- Wir realisieren auch Anlagen mit Generatoren, welche mit Heizöl betrieben werden können.



- Wir beraten, planen und realisieren komplette Bewässerungssysteme für den Gemüse-, Beeren- Rebenanbau oder für das trockene Wiesenland.
- Zu einer Bewässerungsanlage gehört auch die Zufuhr- und Abgangsleitung für welche wir ebenfalls Spezialisten in unserem Haus haben.
- Aebi Suisse ist so eingerichtet, dass wir mit jedem Leitungsmaterial arbeiten können und wir Ihnen daher, je nach Wunsch, Leitungen in Stahlverzinkt, Aluminium, PVC, PE oder Edelstahl liefern können.





## Vincenzi & Gibertini Zentrifugal-Wasserpumpe Typ VGM 3-65

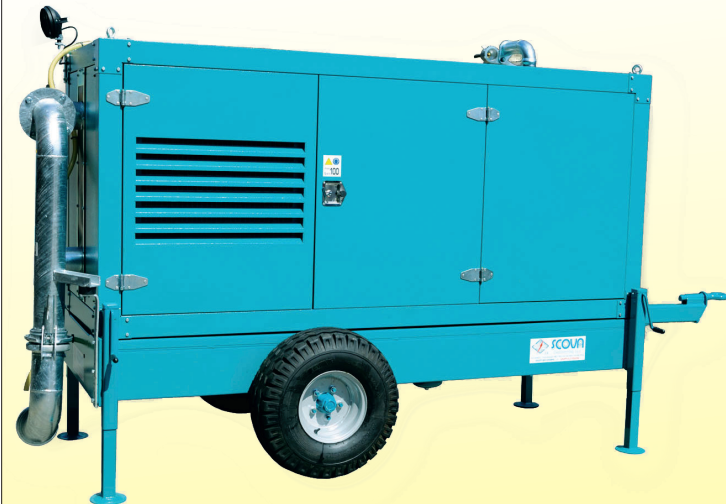


### Serienausstattung:

- VGM3-65/2-1:5.64
- Dreipunktgestell verzinkt
- 52 PS - 800 l/min - 15.7 bar
- 70 PS - 1400 l/min - 14.6 bar

(VO003669)

## SCOVA Engineering S.p.A. Diesel-Motor Zentrifugalpumpe für Wasser



### Serienausstattung:

- Iveco Turbo-Motor nach Abgasnorm CE2004/26, Tier III
- Direkt angetriebene Caprari Zentrifugalpumpe bei 1750 U/min - 840 l/min - 9.9 bar
- bei 2000 U/min - 960 l/min - 12.9 bar
- Steuergerät ALPHA 4 mit Motorüberwachung, Start/Stop
- El-Drehzahlregelung
- Tank 1450 l
- Arbeitsscheinwerfer 12 V
- Bereifung 10.0/80 12 8 5L
- Kirpy für Unterdruckansaugvorrichtung
- Schlauchhalter
- Schalldämmung für Rahmen
- Druckeinheit mit Drosselventil und Bogen
- Beleuchtung

(VO003741)

## OCMIS Schlauchwagen Typ VR 3 100-300



### Serienausstattung:

- Für Regnerdüsen 20 / 22 / 24 mm
- Mit PE Schlauch Ø 100 u. 300 m, CE-Qualitätszertifiziert
- Feuerverzinkter Chassiunterbau mit optimaler Gewichtsverteilung
- Schlauchtrommel auf Drehkranz für 360° Schwenkung
- Schlaucheinzug über Zahnkranztrieb mit auto. Endabschaltung
- Getriebe mit 3 Gängen
- Direkt angeflanschte neue Hochleistungsturbine mit integriertem By-Pass für noch mehr Leistung
- Ölversorgung ab Traktor mit 3-Hebel-Steuerventil für hydr. Verankerung u. Aushebung des Regnerwagens, hydr. Deichselstütze inkl. hydr. Drehung
- Computer Typ Aqua System
- Solarpanel
- Beleuchtung und Unterlegkeil für Strassenverkehr 30 km/h
- Hydr. Bremsen

(VO003668)

**BEHA**® Holzspalter BEHA 21 Z



**Serienausstattung:**

- Holzspalter 21 t inkl. Gelenkwelle
- Einstellbare Hubhöhenabschaltung unten und oben
- Optimaler Spaltkeil zur max. Nutzleistung
- Halte-Arm zum Festhalten vom Stamm
- Zylinder kann in Transportstellung gebracht werden
- Seilwinde ist Nachrüstbar
- El-Antrieb ist Nachrüstbar
- Manueller Stammheber

(VO003672)

**BEHA**® Forst-Seilwinde W85HA



**Serienausstattung:**

- Funksteuerung Terrafunk FA 5-S1, hydr. Seilausstoss
- 3-Punkt Anhängung Kat II
- 3-Lamellenkupplung
- Seileinlaufrolle unten
- Anhängerkupplung
- Sicherheitsbandbremse
- Schutzgitter inkl. Motorsägenhalterung
- Zugkraft: 85 kN (8.5t)
- Bremsleistung: 105 kN (10.5 t)
- Mittlere Seilgeschwindigkeit: 0.6 m/s
- Seilaufnahme: 12 mm = 110 m / 13 mm = 100 m
- Schild-Dimensionen: B = 2000, H = 2300 mm
- Gewicht ohne Seil: 610 kg

(VO003674)

**BEHA**® Getriebe-Seilwinde Q850



**Serienausstattung:**

- Funksteuerung HBC Patrol S, hydr. Seilausstoss
- 3-Punkt Anhängung Kat II
- Mech. Antrieb über Schneckenradgetriebe im Ölbad
- Selbstnachstellende Lamellenkupplung
- Integrierte Seileinlaufbremse
- Anhängerkupplung
- Schutzgitter
- Zugkraft: 85 kN (8.5t)
- Bremsleistung: 100 kN (10 t)
- Seilgeschwindigkeit mit 540 U/min: 0.42 m/s
- Max. Seilaufnahme 13 mm = 125 m
- Schild-Dimensionen: B = 2200, H = 2300 mm
- Gewicht ohne Seil: 770 kg

(VO002525)



## **BEHA**® Rückezange RZ 17



### Serienausstattung:

- 3-Punkt Anhängung
- Zangenöffnungsweite 90 mm - 1680 mm
- Schliesskraft 9.5 t
- Max. Arbeitsdruck 200 bar
- Greiferdrehung durch Positionsfeder 160°
- Rückenschild mit einer Breite von 960 mm

(VO002598)

## **FAE** Forstmulchgerät UMM/DT 225



### Serienausstattung:

- Für Traktoren mit max. 180 PS
- 3-Punkt Anhängung Kat II u. III
- Rotor-Welle mit fix angebrachte Fräsmeisseln
- Schnittdurchmesser pro Meissel 30 cm
- Schutzrahmen
- Höheneinstellbare Gleitkufen
- Hydr. Schutzklappe
- Drückevorrichtung
- Getriebe für 1000 U/min
- Gelenkwelle mit Nockenfreischaltkupplung
- Arbeitsbreite: 2.17 m
- Gewicht: 1910 kg

(VO003676)

## **KESLA** Rückewagen 102H mit Kran 316T



### Serienausstattung:

Rückewagen 102H:

- Standard Rückewagen ohne Antrieb für 10T Nutzlast
- Hydr. Deichsellenkung
- 4 Rungenhalter mit 8 Rungen
- Last-Schutzgitter mit Schutzgitterbefestigung
- Bereifung 500/55x17/12 ply mit verstärkten Felgen
- Hydr. 4-Rad Scheibenbremsen

Kran 316T:

- Holzkran mit 5.2 mt, Reichweite 8.8 m
- Doppel-Teleskoparm mit Kniehebelgelenk am Knickarm
- Kesla Funksteuerung (Scanreco)
- Hydr. Prätzenabstützung Flap-Down
- Rotator CR600FW
- Holzgreifer Kesla proG 25
- Arbeitsscheinwerfer 2 Stk.

(VO002609)



20.10.2015 V1



**Aebi Jakob**  
Geschäftsinhaber



**Aebi Gerhard**  
Geschäftsleitung



**Niklaus Bucher**  
Verkauf Ostschweiz  
Leiter Filiale Andelfingen  
079 622 56 37



**Andres Binggeli**  
Verkauf Nord / West  
079 631 00 80



**Markus Binggeli**  
Verkauf Bern u. Wallis  
079 634 64 89



**Roger Stierlin**  
Verkauf Zentralschweiz  
/ Aargau  
079 918 01 49



**Jean-Baptiste Geinoz**  
Verkauf Westschweiz  
079 772 72 31

# AEBI SUISSSE

Handels- und Serviceorganisation

3236 Gampelen/BE Tel. 032 312 70 30 [www.aebisuisse.ch](http://www.aebisuisse.ch) 8450 Andelfingen/ZH